



Bilde 1: B-126
Sprekk i betongvegg i kjeller mot nord.



Bilde 2: B-896
Riss i innvendig betongvegg i gymsal



Bilde 3: B-897
Riss i innvendig betongvegg i gymsal



Bilde 4: B-096
Fuktskader sørvegg plan U



Bilde 5: B-098
Mye fukt i vegg



Bilde 6: B-109
Mye fukt i gulv



Bilde 7: B-222
Fuktskader i tak og vegger i berederrom



Bilde 8: B-223
Fuktskader i vegg mot sørøst



Bilde 9: B-224
Fuktskader i vegg mot øst



Bilde 10: B-225
Mye fukt i vegger



Bilde 11: B-230
Fukt i hjørne mot gulv i berederrom



Bilde 12: B-063
Fuktskader i kjeller aktivitetshus



Bilde 13: B-077
Fuktskader i vestvegg i gymsal



Bilde 14: B-078
Fuktskader i vestvegg i gymsal



Bilde 15: B-083
Fuktskader i lager 024 i kjeller mot sørvest



Bilde 16: B-847

Fuktskader vegg mot sør, gang 027



Bilde 17: B-960

Fuktskader i fyrrom



Bilde 18: B-957

Fuktskader i fyrrom



Bilde 19: B-292

Lekkasje og kalkutslag med rustvann fra bassengvegg/fuge



Bilde 20: B-295

Lekkasje og kalkutslag med rustvann fra bassengvegg/fuge



Bilde 21: B-297

Avskaling og armeringskorrosjon i uk dekke bassengrom



Bilde 22: B-299

Lekkasje og kalkutslag med rustvann fra bassengvegg/fuge



Bilde 23: B-199

Delaminering av betong sørøstre hjørne av bassengvegg og betongsøyle/veggskive



Bilde 24: B-200

Forsterkin i stål med korrosjon.



Bilde 25: B-201
Korrosjon på søylefot plan u



Bilde 26: B-206
Betongskade og armeringskorrosjon
betongsøyle plan U



Bilde 27: B-213
Korrosjon på søylefot Plan U



Bilde 28: B-452
Sprekk i betongsøyle i gynmsal



Bilde 29: B-124
Avskalling og armeringskorrosjon på
betongsøyle nordøst plan U



Bilde 30: B-340
Dårlig utstøpt bjelke i dopl. 0 under
bassengrom.



Bilde 31: B-115
Korrodert armering i vegg plan U



Bilde 32: B-220
Korrodert armering over døråpning
plan 0 til berederrom



Bilde 33: B-283
Korrodert armering over døråpning
plan 0 mot sør



Bilde 34: B-332

Fuktskader innside vegg plan 0 mot sør.



Bilde 35: B-577

Armeringskorrosjon i vegg mot sør



Bilde 36: B-994

Riss i veggskive mot vest



Bilde 37: B-973
Åpning i vegg fyrrom



Bilde 38: B-005
Avrenning/lekkasje fra vindusfelt



Bilde 39: B-006
Knust glass i glassfasade



Bilde 40: B-008

Dårlig pakning i ramme glassfasade



Bilde 41: B-011

Korrosjon på stål



Bilde 42: B-014

Korrosjon på stål



Bilde 43: B-023
Korrosjon på stålbering fasade



Bilde 44: B-028
Dårlig pakning glassfasade, åpent gjennom.



Bilde 45: B-029
Dårlig pakning glassfasade



Bilde 46: B-677

Korrodert stålbæring og innfesting glassfasade mot vest.



Bilde 47: B-708

Sprekk i glass



Bilde 48: B-939

Råteskadd karm glassfasade



Bilde 49: B-576
Glassfasade mot sør



Bilde 50: B-090
Slitte karmen vindu mot vest



Bilde 51: B-491
Sprekk i glass mot nord



Bilde 52: B-552
Dårlige pakninger/fuger, mot vest



Bilde 53: B-558
Slitte rammer og knust glass kjeller mot vest



Bilde 54: B-731
Løse pakninger i glassfelt ved hovedinngang



Bilde 55: B-735
Hovedinngang aktivitetshus



Bilde 56: B-795
Slitt balkongdør aktivitetshus



Slitt balkongdør aktivitetshus



Bilde 57: B-724

Løs pakning/isolering i glassfelt ved hovedinngang



Bilde 58: B-239

Løs puss på utkraget dekke mot øst.



Bilde 59: B-240

Løs puss på utkraget dekke mot øst.



Bilde 60: B-241

Løs puss på utkraget dekke mot øst



Bilde 61: B-242

Løs puss på vegg mot øst



Bilde 62: B-251

Løs puss på veggjørne nordøst.



Bilde 63: B-548
Løs maling veggskive nordvest



Bilde 64: B-569
Trekledning mot sør



Bilde 65: B-571
Råteskade i trekledning mot sør



Bilde 66: B-572

Råte i trekledning mot sør.



Bilde 67: B-596

Hakk i pusset vegg, og avflasket maling på underside av utkraget tak.



Bilde 68: B-367

Fuktskade i vegg mellom garderobe og trapperom plan 0



Bilde 69: B-370

Fuktskade i vegg mellom garderobe og trapperom plan 0



Bilde 70: B-373

Stående vann i lavbrekk inntil vegg



Bilde 71: B-294

Lekkasje gjennom topp av vegg mot basseng.



Bilde 72: B-295

Lekkasje gjennom topp av vegg mot basseng.



Bilde 73: B-470

Slitt dør i bassengrom



Bilde 74: B-471

Slitte karmen i bassengrom



Bilde 75: B-842
Slitt dør kjeller aktivitetshus



Bilde 76: B-936
Hakk i dør til treningsrom plan 0.



Bilde 77: B-499
Rennemerker fra
lekkasje/kondensvann i bassengrom



Bilde 78: B-437

Skader på fliser i dusjrom 040



Bilde 79: B-438

Skader på fliser i dusjrom 040



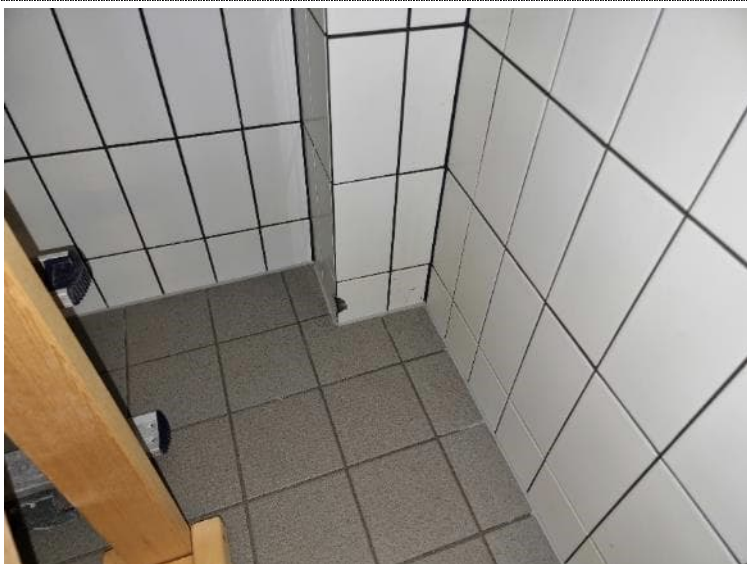
Bilde 80: B-439

Skader på fliser i dusjrom 040



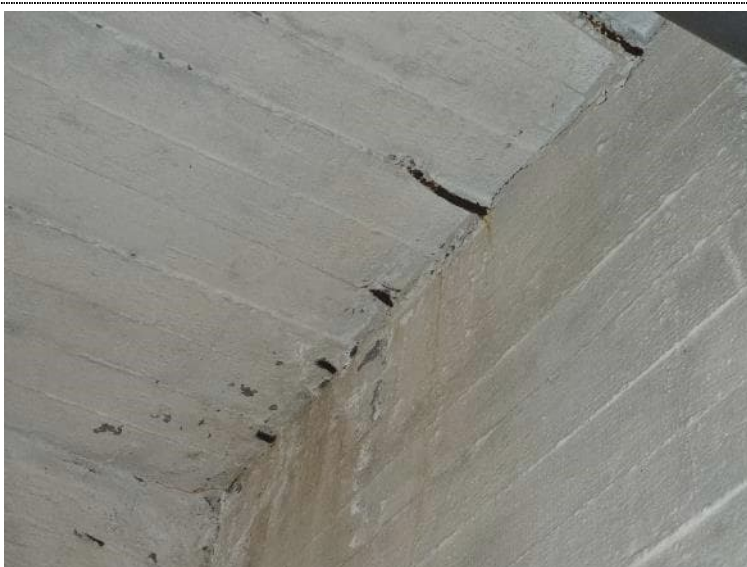
Bilde 81: B-443

Skader på fliser i dusjrom 040



Bilde 82: B-489

Skader på fliser i dusjrom 17



Bilde 83: B-135

Synlig korrodert armering uk dekke over plan U



Bilde 84: B-146
Synlig korrodert armering uk dekke
over plan U



Bilde 85: B-149
Synlig korrodert armering uk dekke
over plan U



Bilde 86: B-176
Riss uk dekke plan U



Bilde 87: B-164
Sprekk/riss i uk dekke under
basseng



Bilde 88: B-157
Riss sidekant bassengdekke



Bilde 89: B-139
Riss malingsflask i dekke under
basseng



Bilde 90: B-297

Synlig korrodert armering uk dekke over plan 0



Bilde 91: B-301

Sprekk rundt rørgjennomføring dekke over plan 0



Bilde 92: B-322

Eldre lekkasjer fra dekke under basseng plan 0



Bilde 93: B-331
Fukt i dekke under
balkong/basengrom



Bilde 94: B-421
Lekkasje i dekke over trimrom fra
barnebasseng.



Bilde 95: B-127
Oppsprukket gulv på grunn plan U.



Bilde 96: B-194
Gulvoverflate plan U



Bilde 97: B-203
Gulvoverflate plan U



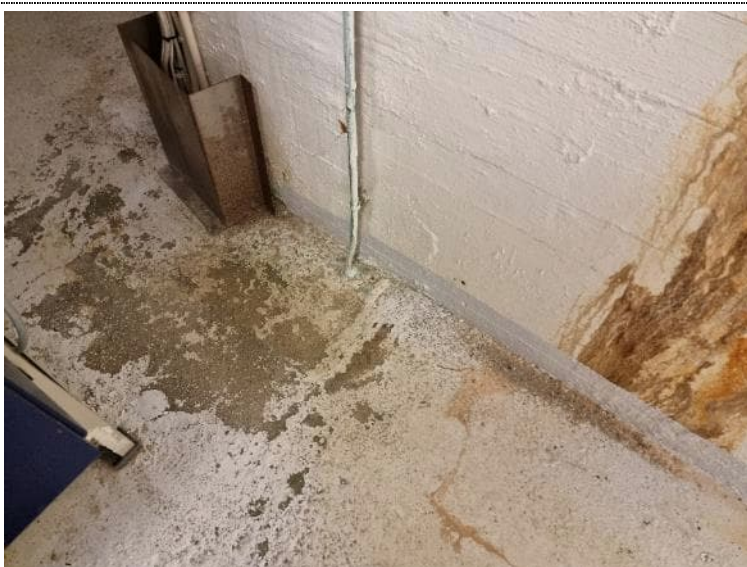
Bilde 98: B-058
Gulv plan 1 aktivitetshus



Bilde 99: B-789
Gulvskade plan 1 aktivitetshus



Bilde 100: B-273
Gulvoverflate plan 0



Bilde 101: B-293
Gulvoverflate plan 0



Bilde 102: B-302
Gulvoverflate plan 0 løs maling



Bilde 103: B-308
Gulvoverflate plan 0 med
armeringskorrosjon



Bilde 104: B-333
Gulvoverflate plan 0



Bilde 105: B-378
Gulvfliser garderobe plan 0



Bilde 106: B-379
Gulvfliser garderobe plan 0



Bilde 107: B-384
Gulvfliser dusj garderobe plan 0



Bilde 108: B-386
Gulvfliser dusj garderobe plan 0



Bilde 109: B-429
Gulvoverflate plan 0 gang mot
treningsrom



Bilde 110: B-465
Løse vinylfliser vestibyle



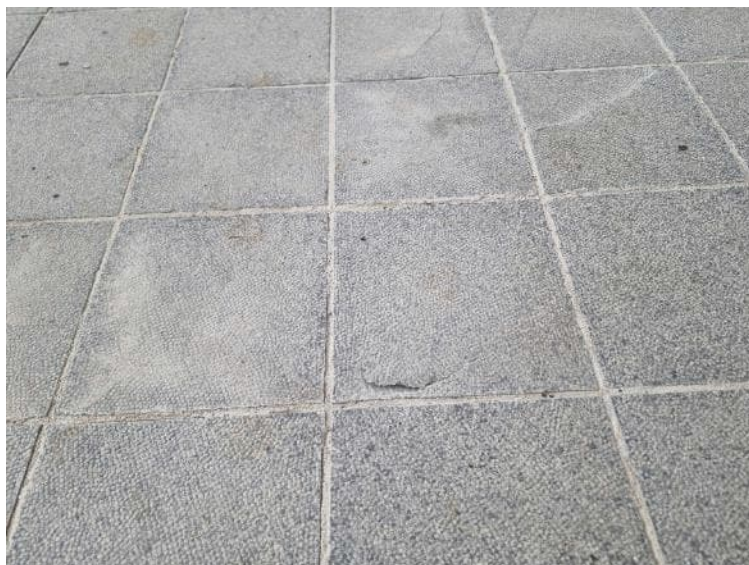
Bilde 111: B-501
Gulvfliser bassengrom plan 1



Bilde 112: B-526
Gulvfliser bassengrom plan 1



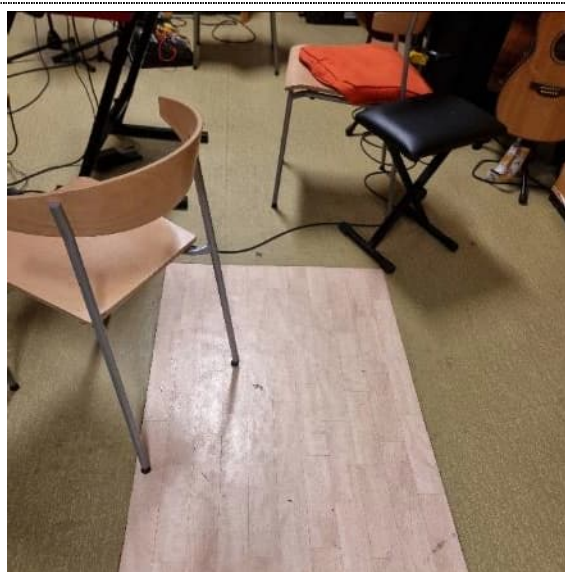
Bilde 113: B-534
Gulvfliser bassengrom plan 1



Bilde 114: B-705
Gulvfliser bassengrom plan 1



Bilde 115: B-854
Gulvbelegg kjeller aktivitetshus



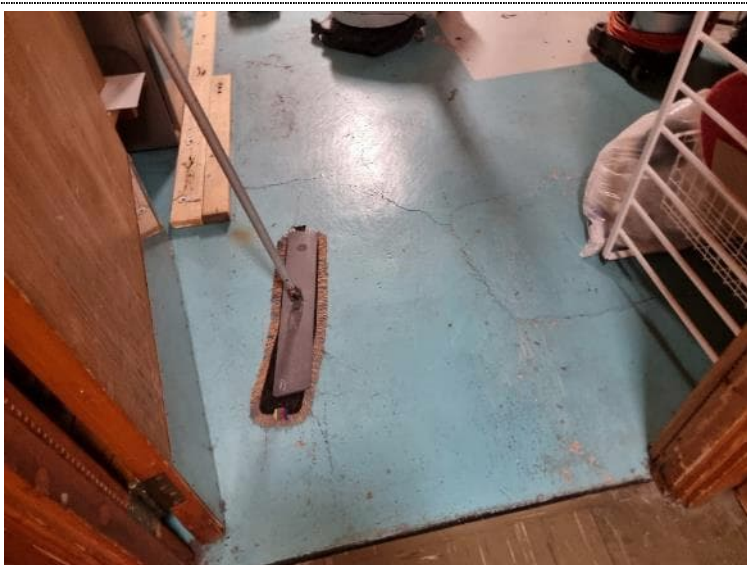
Bilde 116: B-868
Gulvbelegg kjeller aktivitetshus



Bilde 117: B-870
Gulvbelegg kjeller aktivitetshus



Bilde 118: B-910
Gulvbelegg kjeller



Bilde 119: B-911
Gulvoverflate vaskerom kjeller



Bilde 120: B-917
Gulvoverflate vaskerom kjeller



Bilde 121: B-432
Flisegulv dusjrom 040



Bilde 122: B-433
Flisegulv dusjrom 040



Bilde 123: B-436
Flisegulv dusjrom 040



Bilde 124: B-437
Flisegulv dusjrom 040



Bilde 125: B-442
Flisegulv dusjrom 040



Bilde 126: B-963
Gulv fyrrom



Bilde 127: B-981
Gulv fyrrom



Bilde 128: B-275
Himling klorrom plan 0



Bilde 129: B-417
Himling treningsrom plan 0 under barnebasseng



Bilde 130: B-421
Himling treningsrom plan 0 under barnebasseng



Bilde 131: B-782
Himling aktivitetshus



Bilde 132: B-784
Himling aktivitetshus



Bilde 133: B-385
Himling dusj plan 0 i garderober



Bilde 134: B-905
Himling gang i kjeller aktivitetshus



Bilde 135: B-481

Himling toalett damegarderobe plan1



Bilde 136: B-481

Himling toalett damegarderobe plan1



Bilde 137: B-590

Løs maling underside takutstikk mot nord



Bilde 138: B-591

Løs maling underside takutstikk mot nord



Bilde 139: B-600

Skader langs dryppnese med avskalling betong og armeringskorrosjon.



Bilde 140: B-603

Skader langs dryppnese med avskalling betong og armeringskorrosjon.



Bilde 141: B-604

Skader langs dryppnese med avskalling betong og armeringskorrosjon.



Bilde 142: B-730

Noe avflasket maling uk takflate over inngangsparti



Bilde 143: B-579

Slitte overflater på sidekanter av betong



Bilde 144: B-580
Slitte overflater på sidekanter av betong



Bilde 145: B-032
Slitte overflater på sidekanter av betong



Bilde 146: B-033
Slitte overflater og armeringskorrosjon ved dryppneser.



Bilde 147: B-034

Slitte overflater på sidekanter av Betong og armeringskorrosjon med avskallet betong.



Bilde 148: B-035

Betong og armeringskorrosjon med avskallet betong



Bilde 149: B-678

Over utvendig spilehimling, noe synlig korrodert armering.



Bilde 150: B-993
Skader langs dryppnese med avskalling betong



Bilde 151: B-036
Stående vann flere områder på tak.



Bilde 152: B-661
Oppstikkende spiker gjennom tekking på tak over basseng



Bilde 153: B-662
Løs oppstikkende spiker gjennom tekking på tak over basseng



Bilde 154: B-663
Mosegrodd takoverflate



Bilde 155: B-659
Mosegrodd takoverflate



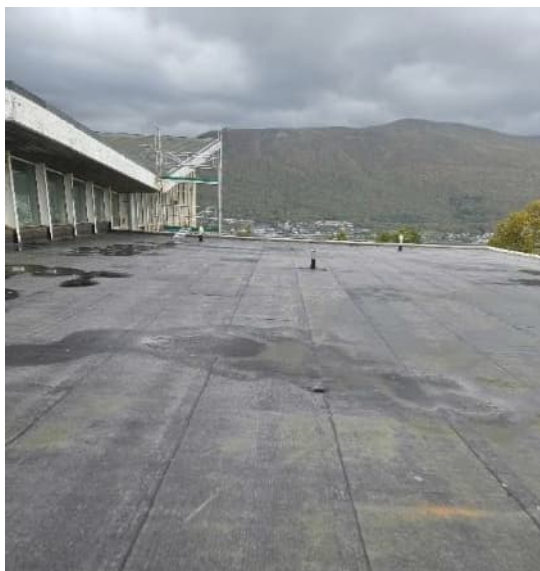
Bilde 156: B-624
Mosegrodd takoverflate med steiner/asfaltbiter på taket



Bilde 157: B-626
Asfaltbiter på taket



Bilde 158: B-627
Manglende rist på taknedløp



Bilde 159: B-629
Manglende rist på taknedløp



Bilde 160: B-630
Manglende rist på taknedløp



Bilde 161: B-656
Manglende rist på taknedløp over basseng.



Bilde 162: B-670
Slitte beslag med stor glippe



Bilde 163: B-672
Slitte beslag



Bilde 164: B-674
Slitte beslag med stor glippe



Bilde 165: B-586

Innfesting av innvendig himling over Basseng. Det kan se ut som treverk er råteskadet. Må undersøkes nærmere



Bilde 166: B-688

Innfesting av innvendig himling over Basseng. Det kan se ut som treverk er råteskadet. Må undersøkes nærmere



Bilde 167: B-692

Fukt- og korrosjonskader på Innvendig himling over basseng



Bilde 168: B-693
Fukt- og korrosjonskader på
Innvendig himling over basseng



Bilde 169: B-529
Løs overflatebehandling på benker i
bassengrom



Bilde 170: B-371
Betongskader på innvendig trapp fra
plan 0 til basseng.



Bilde 171: B-374

Betongskader og armeringskorrosjon på innvendig trapp fra plan 0 til basseng.



Bilde 172: B-393

Betongskader på innvendig trapp fra plan 0 til basseng.

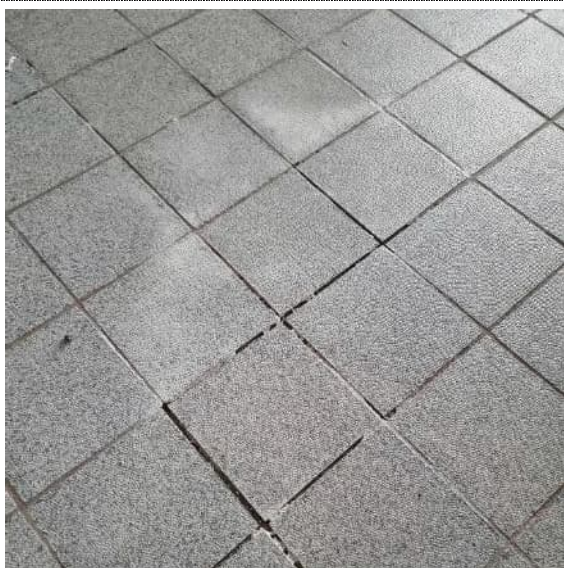


Bilde 173: B-394

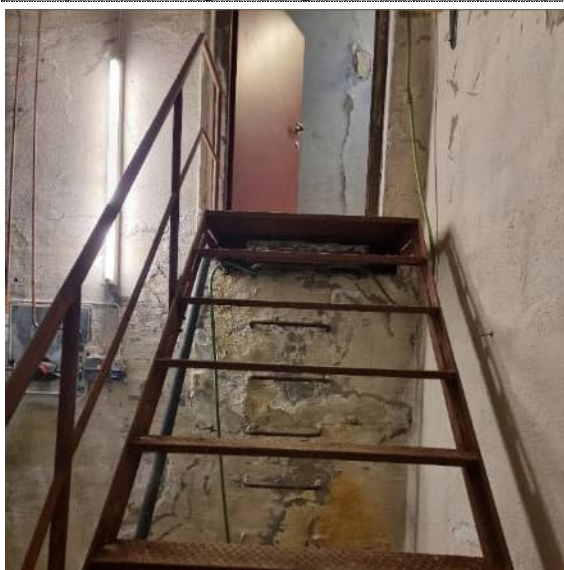
Dårlige flisefuger i trapp



Bilde 174: B-396
Dårlige flisefuger i trapp



Bilde 175: B-398
Dårlige flisefuger i trapperom



Bilde 176: B-232
Trapp med stor avstand og åpning i berederrom



Bilde 177: B-092
Slitt og skadet trapp i plan U



Bilde 178: B-690
Skadet utvendig trapp i terreng



Bilde 179: B-691
Skadet utvendig trapp i terreng



Bilde 180: B-574
Skadet utvendig trapp til utvendig balkong



Bilde 181: B-738
Riss og misfarging på betong



Bilde 182: B-335
Fuktskade fra vanninntrenging fra utside



Bilde 183: B-218

[Tekstfelt som utdyper bildet]



Bilde 184: B-737

[Tekstfelt som utdyper bildet]



Bilde 185: B-093

[Tekstfelt som utdyper bildet]



Bilde 186: B-094
Korrosjonskadet rekkverks-
innfesting trapp plan U

Bilde 187:
[Tekstfelt som utdyper bildet]

Bilde 188:
[Tekstfelt som utdyper bildet]

•



Bilde 1: V-208
Synlig bunnledning fra
herregarderoben. Korrodert
støpjernsrør.



Bilde 2: V-257
Synlig bunnledning. Korrodert
støpjernsrør.



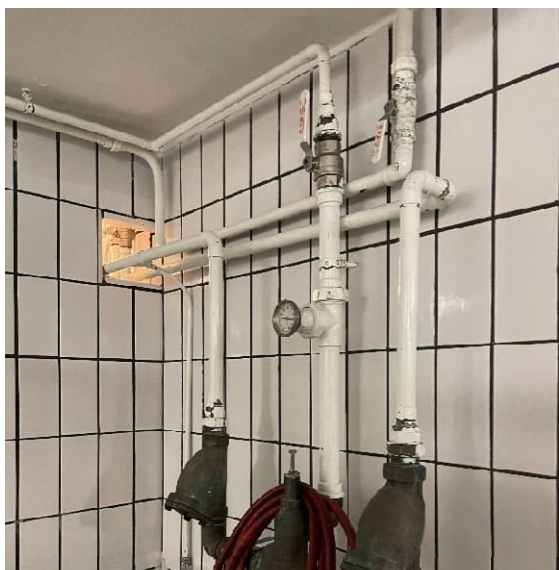
Bilde 3: V-294
Vanninnlegg i Fyrrom. Stort sett fra
byggeår.



Bilde 4: V-001
Vannansamling borte fra taksluk.



Bilde 5: V-146
Spillvannsledning med stakepunkt.
Sannsynligvis fra byggeår.



Bilde 6: V-179
Rørnett og armatur i dusjanlegg til
gymsal. Kobberrør fra byggeår.



Bilde 7: V-177

Dusjgarnityr i dusjanlegg til gymsal. Bærer preg av slitasje og alder.



Bilde 8: V-183

Dusjanlegg ifm. svømmebasseng. Av nyere dato.



Bilde 9: V-294

Tilbakeslagsventil på vanninnlegget, denne ventilen er ikke fra byggeår. Noe korrosjon.



Bilde 10: V-305

Armaturer ifm. varmtvannsberedning til Allaktivitetshuset. Fra ca. 2000.



Bilde 11: V-151

Varmtvannsberedere til Allaktivitetshuset. Fra ca. 2000.

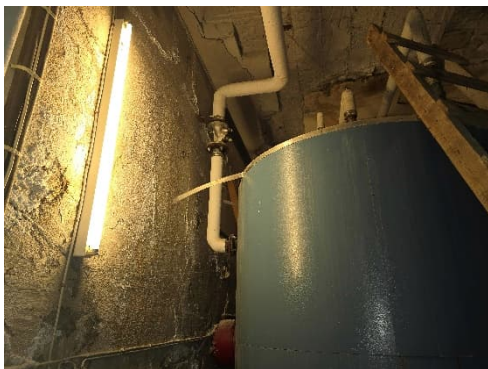


Bilde 12: V-289

Støpjernssluk på vaskerom i Allaktivitetshuset. Slukrist tettet av lo.



Bilde 13: V-446
Rør fra løfilter avsluttes for tidlig, burde vært ført til sluk.



Bilde 14: V-413
Rørisolasjon på varmtvannsrør.



Bilde 15: V-449
Rørisolasjon på kaldtvannsrør.



Bilde 16: V-148
Varmeanlegg i Fyrrom.



Bilde 17: V-150
Fjernvarme.



Bilde 18: V-232
Korrosjon på rørnett og deler i
teknisk rom plan 0.



Bilde 19: V-118

Shunt-gruppe ifm. varmebatteri på ventilasjonsaggregat. Armatorene viser tydelig tegn på korrosjon.



Bilde 20: V-236

Innreguleringsventil, sannsynligvis fra 90-tallet. Rørbend med korrosjon.



Bilde 21: V-237

Lufteventil på varmerør. Korrosjon på rørdel over isolasjon.



Bilde 22: V-281

Stengeventil med ratt. Sannsynligvis fra byggeår.



Bilde 23: V-049

Mikrobobleutskiller. Ukjent alder, men ikke fra byggeår.



Bilde 24: V-158

Ekspansjonsanlegg plassert i Fyrrom. Ukjent alder, antatt fra 90-tallet.



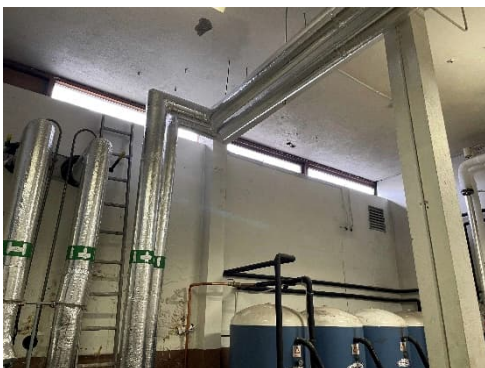
Bilde 25: V-221

Pumpearrangement ifm. varmepumpe som spisser gjenvunnet varme fra avkastluften. Pumpe av nyere dato, varmepumpeanlegg fra 2015.



Bilde 26: V-240

Sirkulasjonspumpe, antatt fra 1990-2000.



Bilde 27: V-165

Nyere isolasjon på anlegg rundt fjernvarmen.



Bilde 28: V-224

Rørisolasjon fra byggeår. Rørbend inneholder sannsynligvis asbest.



Bilde 29: V-234

Skadet isolasjonsbend som sannsynligvis inneholder asbest.



Bilde 30: V-191

Brannskap. Årlig kontroll utføres.



Bilde 31: V-287

Pulverapparat. Årlig kontroll utføres.



Bilde 32: V-097

Inntakskammer. Finmasket netting på innsiden av risten hvor blader og annet sitter fast.



Bilde 33: V-099

Kanalnett mellom inntakskammer og aggregat. Tydelige tegn etter fuktighet som er kommet inn via inntakskammeret.



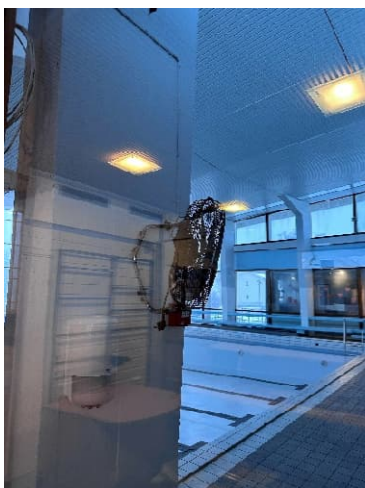
Bilde 34: V-262

Gulv i inntakskammer. Tydelige tegn etter fukt på gulvet.



Bilde 35: V-170

Spesialventiler ifm. tilfluktsrom i kjelleren på Allaktivitetshuset.



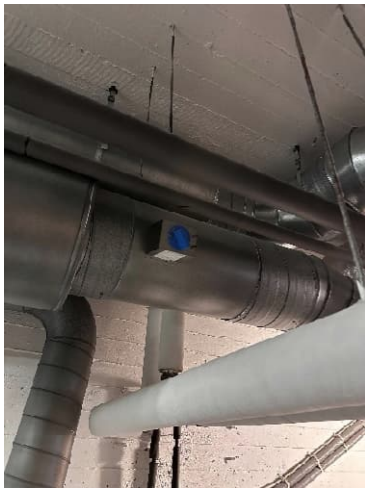
Bilde 36: V-214

Vifte montert inne i bassengrommet. Trolig montert for å forbedre omrøring av lufta.



Bilde 37: V-218

Tilluftsventiler i gymsalen. Gymsalen mangler avtrekk.



Bilde 38: V-283

Spjeld montert på aggregat 03 Solborg.



Bilde 39: V-284

Motorstyrte spjeld montert på aggregat Solborg. Spjeld sannsynligvis fra 90-tallet når aggregatet var montert. Noe skade på isolasjonen.



Bilde 40: V-320

Tilluftventil i bassengrommet.
Avstand mellom ventilene vil føre til
døsoner mellom disse hvor det er for
lite luftutskifting.



Bilde 41: V-485

Tilluftventil i Allaktivitetshuset,
skiftet ut ifm. oppussingen på 90-
tallet.



Bilde 42: V-052

Ventilasjonsanlegg ifm. klor



Bilde 43: V-181

Ventilasjonsaggregat 04 forsyner treningsrommene. Anlegg fra 2006.



Bilde 44: V-048

Tilluftskanal til bassengrom. Bassengrommet er oppvarmet via ventilasjon, det betyr at termisk isolasjon av ventilasjonskanalen er viktig.



Bilde 45: V-112

Inntakskanal og avkastkanal mangler isolasjon. Manglende isolasjon kan før til kondensering på kanalnettet.



Bilde 46: V-547
Eksisterende UV



Bilde 47: V-548
Eksisterende UV



Bilde 48: V-549
Eksisterende VVB, her plasseres nye sandfilter.



Bilde 49: V-550
Eksisterende åpent sandfilter



Bilde 50: V-551
Eksisterende åpent sandfilter

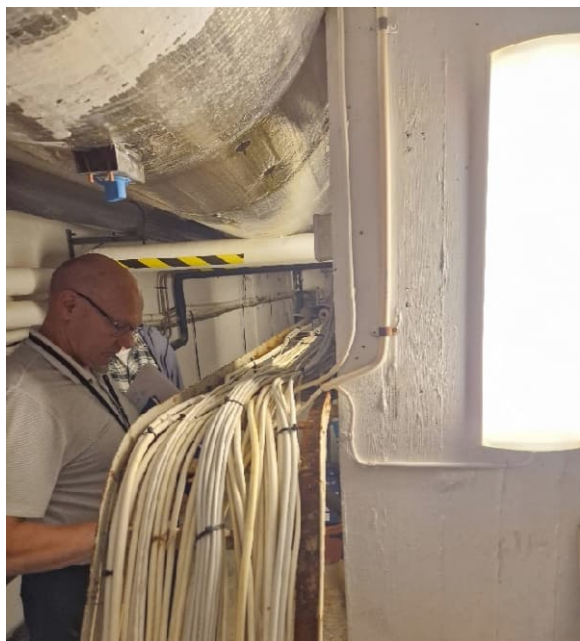


Bilde 51: V-552
Eksisterende utjevningstank.



Bilde 52: V-553
Eksisterende utjevningstank.

Bilde 53:
[Tekstfelt som utdyper bildet]



E-020

Føringer med buntet datakabling sammen med kraft kabler



E-022

Installasjonsutstyr av eldre årgang



E-195

Løse minikanaler i tak som føringer,



E-025

Kanaler og åpne kabler. Provisoriske koblinger åpne i kanal.

E-027

Hovedbryter inntak



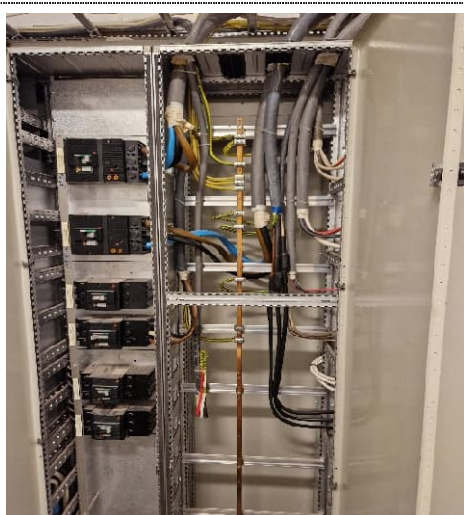
E-028

Målerfelt





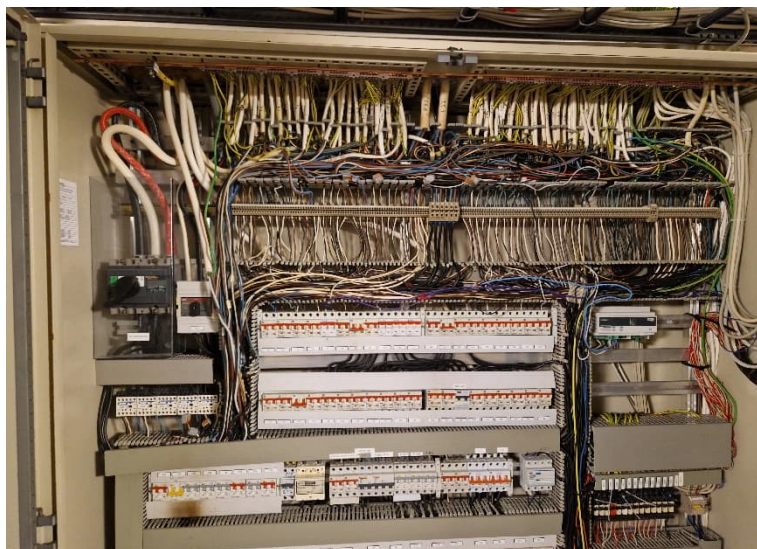
E-029
Svidd jordfeilrele



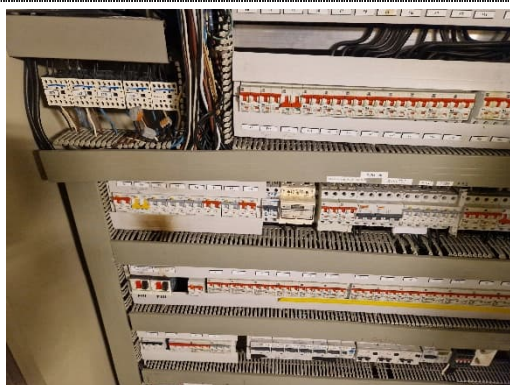
E-032
Stigekabler med effektbrytere



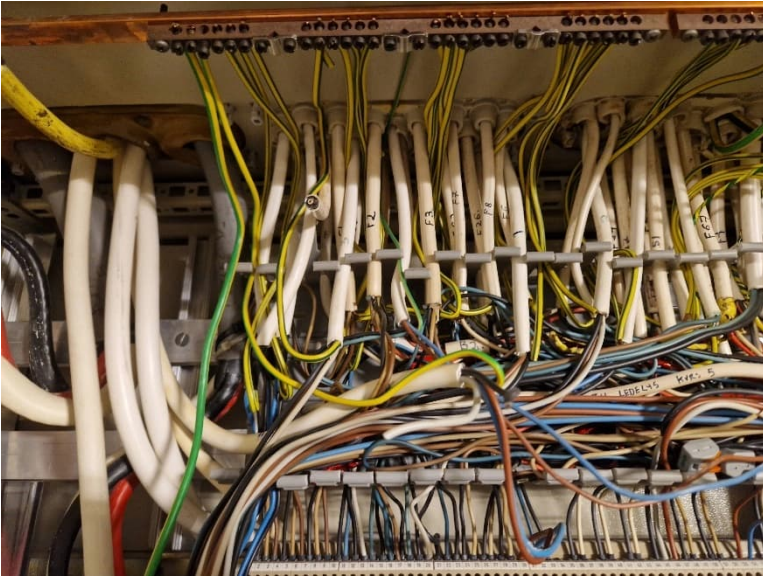
E-042
El.fordeling 01.433.01
Aktivitetssenter



E-045
Uoversiktlig, rotete og dårlig merket.



E-046
Svidde deksel etter
varmgang/kortslutning i tavle.



E-052

Gammel kabel, ikke i tråd med dagens forskrifter. Rotete og uoversiktlig.



E-056

Gamle takbeslag med E-27 sokkel utenfor inngangsparti.



E-058

Belysning VF og inngangsparti. Av nyere dato, men ikke LED



E-059

Lysrørarmatur. Løsnet fra tak



E-061

Lysrørarmatur.



E-072

Gamle takbeslag garderober, mange av disse er defekt og mangler avdekning.



E-076

Gamle takbeslag garderober, mange av disse er defekt og mangler avdekning.



E-079

Bassengbelysning i tak, lysarmatur innbygd bak plexiglass.



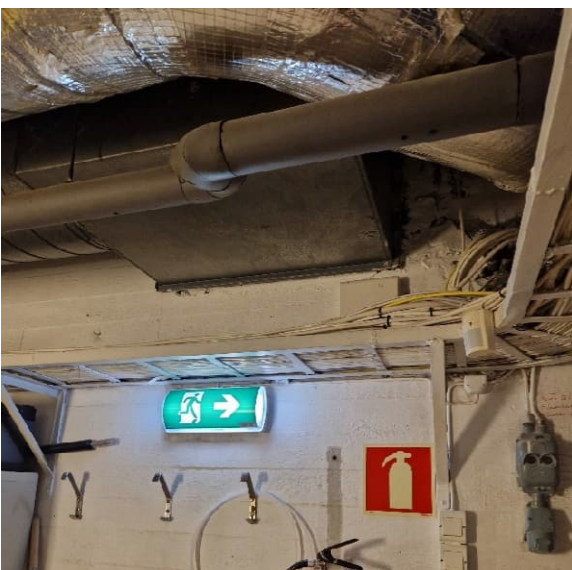
E-081

Bassenbelysning, lysarmatur innbygd bak plexiglass.



E-083

Nødløssentral



E-085

Utgangsmarkeringslys, LED



E-091
Ledelys LED



E-094
Strålevarme ved tak gang aktivitetsareal



E-194

Varmeovner under vindu i alle areal i aktivitetssenter

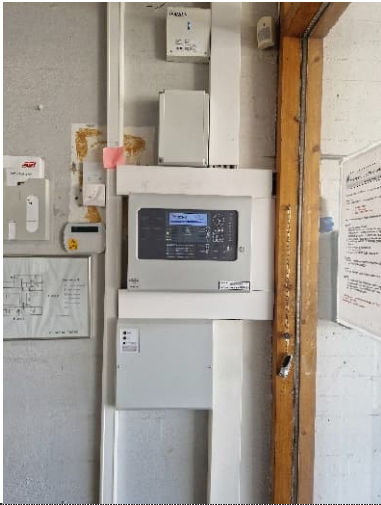


E-020

«Ny» datakabling kat 6 i bunter med kraftkablene.

E-095

Brannsentral hovedinngang



E-096

O-plan hovedinngang



E-098

Adresserbare detektorer



E-102

Undersentral inngang aktivitetssenter



E-100

Kodetastatur ADK ytterdør aktivitetssenter.



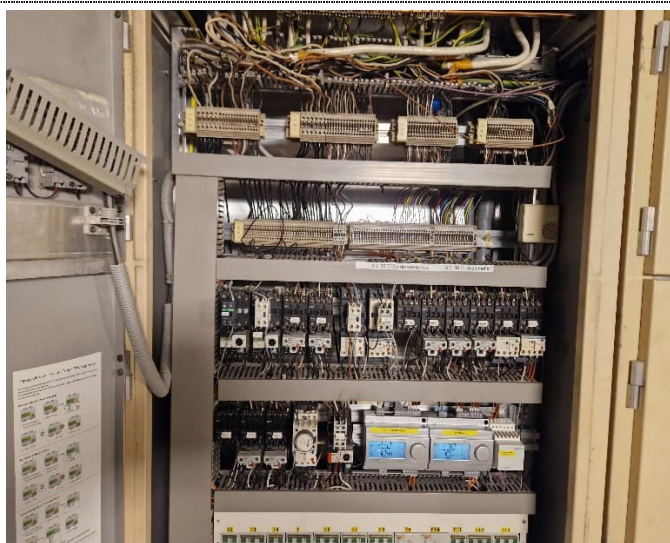
E-103

Kodetastatur vestibule

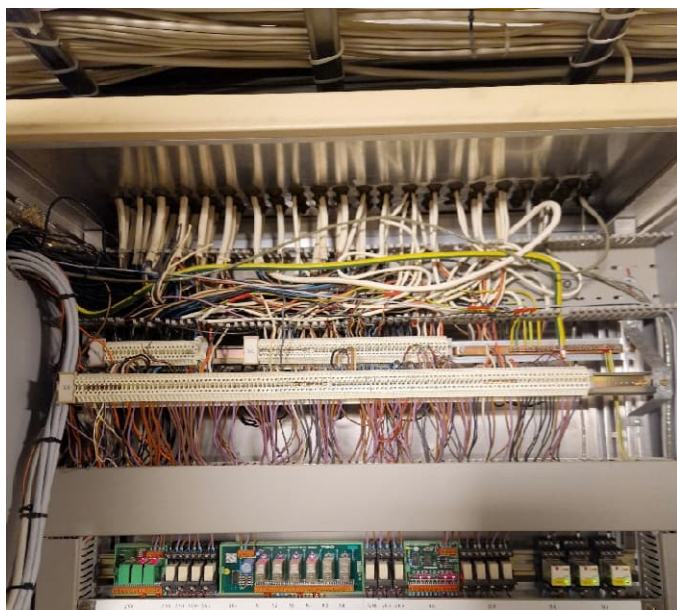




E-134
Kodetastatur damegarderobe.



E-004
Automatikk aggregat og styringer



E-006

Automatikk signaler SD

E-007
Automatikk SD

